

OCTOBER



BREAST CANCER

AWARENESS MONTH

ΚΑΡΚΙΝΟΣ ΜΑΣΤΟΥ ΓΕΓΟΝΟΤΑ



- Ο πιο συχνός καρκίνος στις γυναίκες στο δυτικό κόσμο
- Η 2η πιο συχνή αιτία θανάτου των γυναικών από κακοήθες νεόπλασμα
- Η συχνότητα του καρκίνου του μαστού αυξάνεται με το πέρασμα της ηλικίας
- Όλες οι γυναίκες κινδυνεύουν!



1 IN **8**

women will be diagnosed with breast cancer during her life.



11% OF WOMEN

DIAGNOSED WITH BREAST CANCER IN THE US ARE YOUNGER THAN 45 YEARS OLD.



www.cdc.gov/BringYourBrave
[#BringYourBrave](https://twitter.com/BringYourBrave)



U.S. Department of Health and Human Services
Centers for Disease Control and Prevention

ΚΑΡΚΙΝΟΣ ΜΑΣΤΟΥ ΓΕΓΟΝΟΤΑ

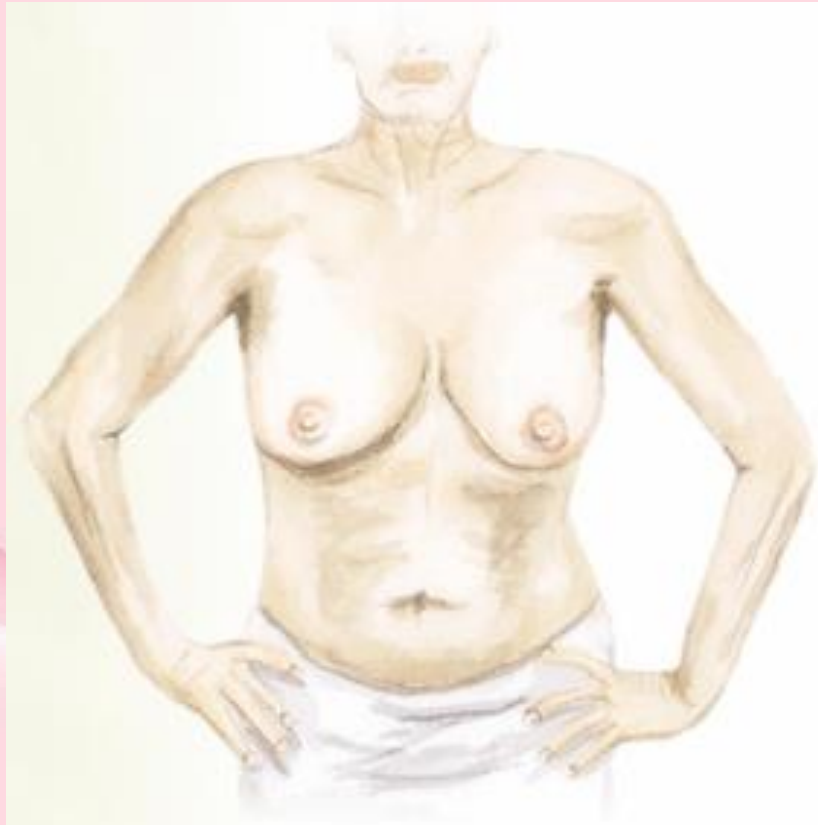


- 1 στις 8 γυναίκες θα νοσήσουν από καρκίνο του μαστού κατά τη διάρκεια της ζωής τους.
- Το 11% από αυτές είναι μικρότερες από 45 ετών
- Είναι η κύρια αιτία θανάτου σε γυναίκες ηλικίας 45 έως 55 ετών
- Η έγκαιρη διάγνωση σώζει ζωές!



ΕΓΚΑΙΡΗ ΔΙΑΓΝΩΣΗ

ΑΥΤΟΕΞΕΤΑΣΗ



• Looking



• Feeling

ΣΗΜΕΙΑ ΚΑΙ ΣΥΜΠΤΩΜΑΤΑ

Breast Cancer Wareness



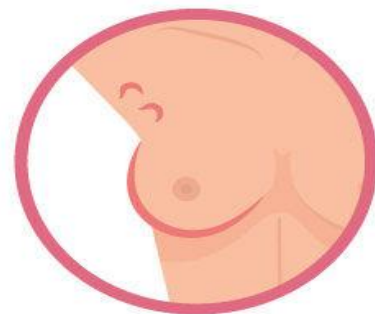
Έκκριση Θηλής



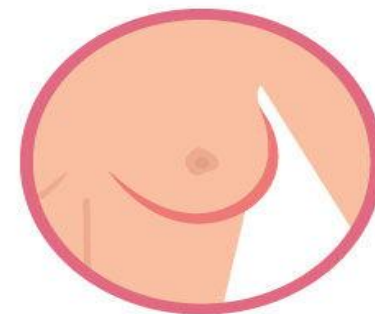
Διόγκωση ή Πάχυνση



Αλλαγή Υφής Δέρματος



Μασχαλιαίος Πόνος



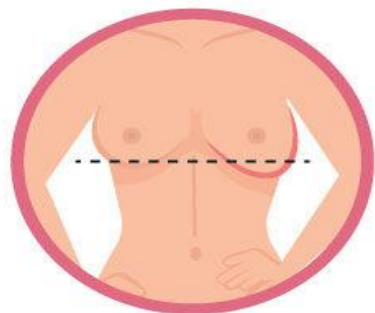
Αλλαγή στην εμφάνιση της θηλής



Ορατό Εξόγκωμα



Εισοδική Θηλής



Τράβνηγμα Θηλής



Ερεθισμός Δέρματος



Εισοδική Δέρματος



ΑΝΑΖΗΤΗΣΤΕ ΤΟΝ ΓΙΑΤΡΟ ΣΑΣ !!!!

ΚΛΙΝΙΚΗ ΕΞΕΤΑΣΗ



Αυξάνει κατά 5%-20% τον αριθμό των καρκίνων μαστού, που ανιχνεύονται

ΜΑΣΤΟΓΡΑΦΙΑ

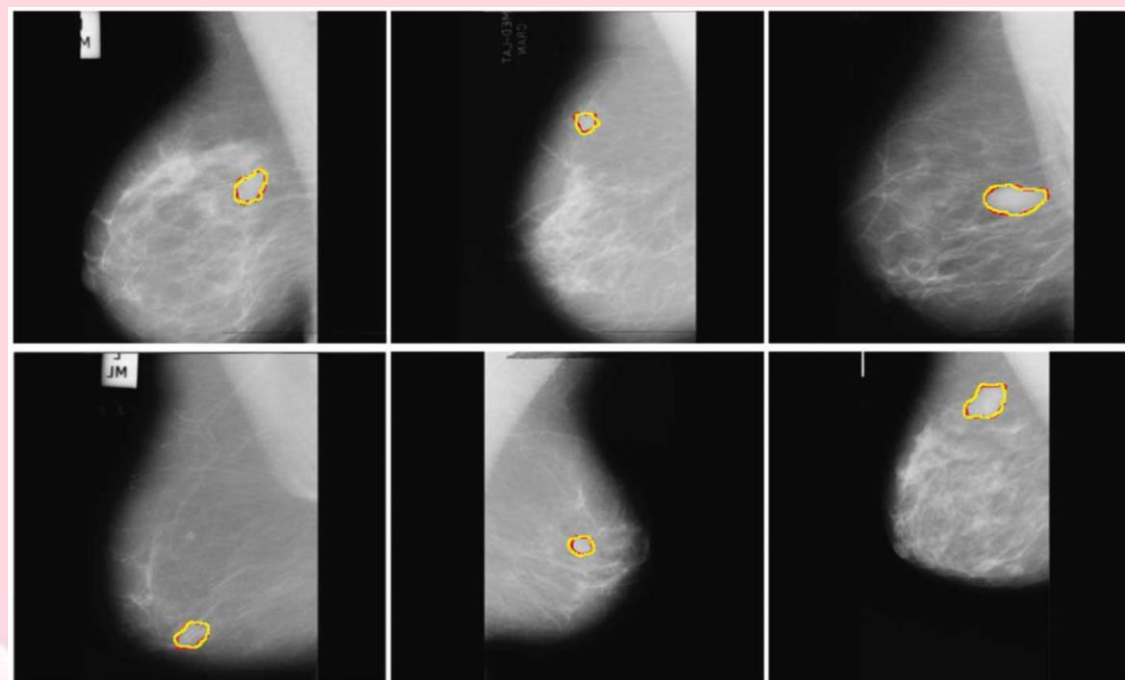
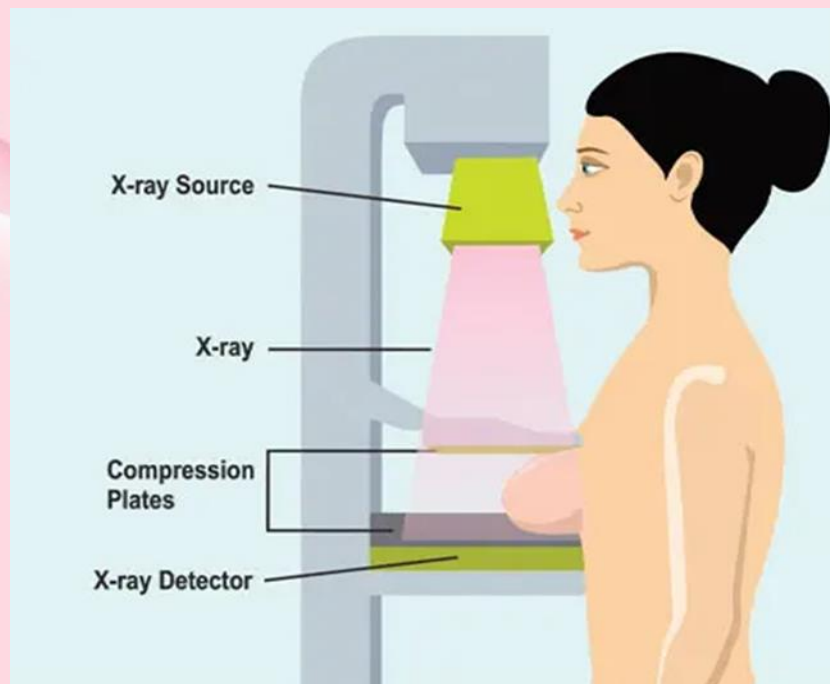
- ❑ Η πρώτη μαστογραφία έγινε το 1913 σε χειρουργικό παρασκεύασμα μαστού & ανέδειξε παρουσία καρκίνου
- ❑ Η πρώτη μονάδα μαστογραφίας λειτούργησε το 1965





Ο καρκίνος του μαστού έχει μία ασυμπτωματική φάση που μπορεί να ανιχνευτεί με τη μαστογραφία

Η μαστογραφία διαγιγνώσκει τον καρκίνο του μαστού 1 με 4 χρόνια πριν την κλινική του εκδήλωση



Ο πληθυσμιακός έλεγχος
με μαστογραφία
αποδεδειγμένα μειώνει
τη θνητότητα από τον
καρκίνο του μαστού
(14% στα 50, 32% στα 60)

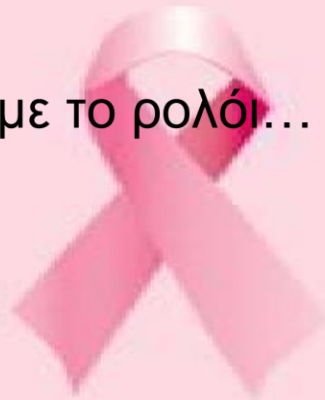


Nelson HD, Tyne K, Naik A, Bougatsos C, Chan BK, Humphrey L. Screening for breast cancer: an update for the U.S. Preventive Services Task Force. *Ann Intern Med* 2009;151:727-737

Από την ηλικία των 40 ετών, οι γυναίκες με μέσο κίνδυνο καρκίνου του μαστού (χωρίς οικογενειακό ιστορικό) πρέπει να κάνουν μαστογραφία προσυμπτωματικού ελέγχου/έτος



Συνταγογράφηση ψηφιακής μαστογραφίας κάθε ΤΕΤΑΡΤΗ 09.00 - 11.00, χωρίς ραντεβού στο Ογκολογικό Εξωτερικό Ιατρείο.



Κάθε 13 λεπτά μία γυναίκα στην Αμερική πεθαίνει από καρκίνο του μαστού. Ας σταματήσουμε το ρολόι...



Η ΠΡΟΛΗΨΗ είναι το κλειδί